

# NORMATIVA MINIBÀSQUET

CONSELL ESPORTIU ESCOLAR MONTCADA I REIXAC



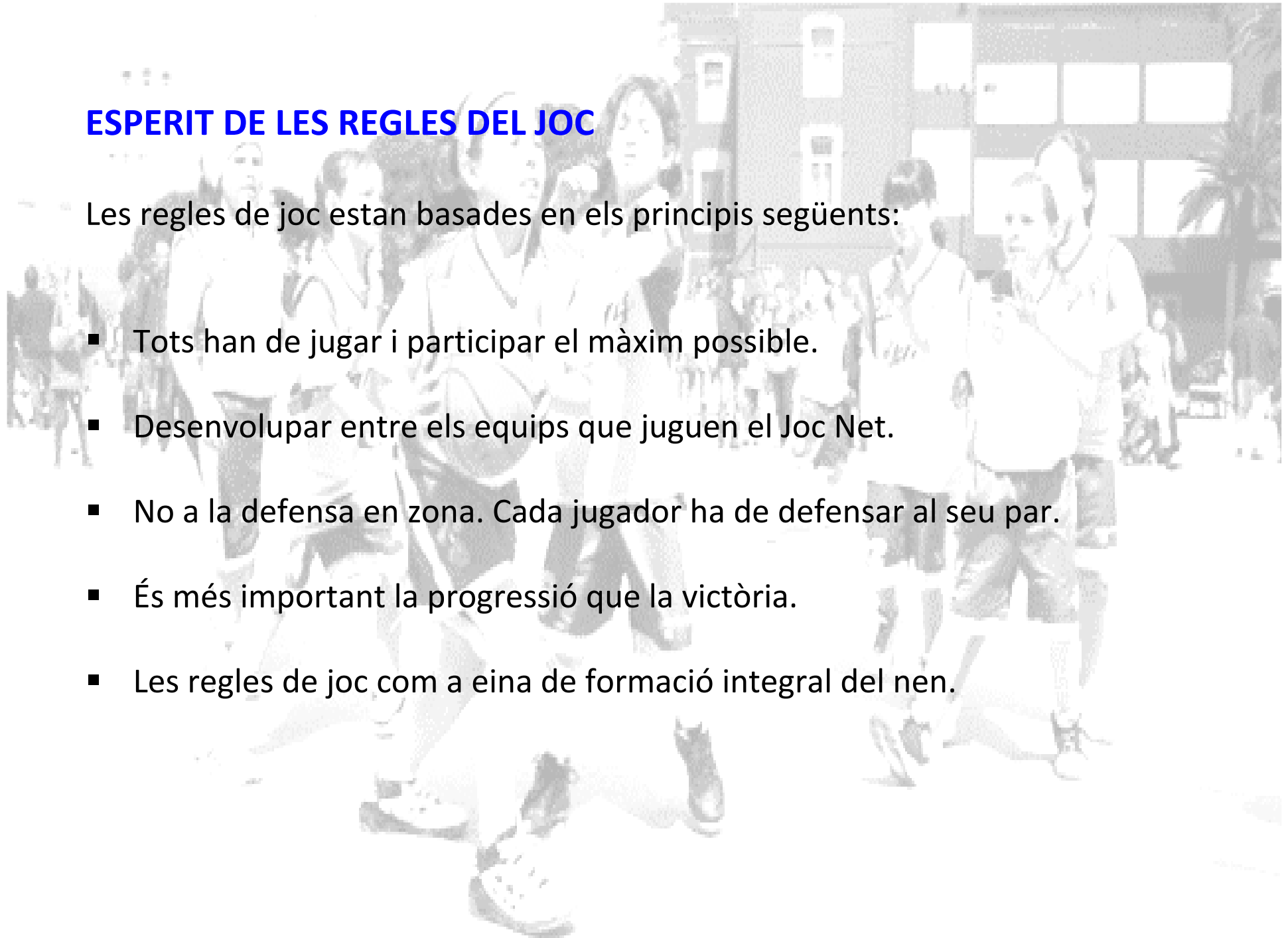
## OBJECTIUS GENERALS DEL PROGRAMA DE MULTIESPORT

- Formar integralment als infants mitjançant els esports de bàsquet, handbol i futbol.
- Gaudir de l'esport mitjançant el joc, introduint al nen als esports col·lectius que es treballen durant el curs.
- Treballar la comprensió i l'acceptació de les regles del joc dels diferents esports.
- Acceptar i respectar la figura de l'àrbitre com a part essencial del joc que assenjala i explica les incorreccions que van sorgint durant el partit.
- Participar en l'activitat compartint projectes, establint relacions de cooperació per assolir objectius comuns sense discriminacions, per mitjà de la participació solidària, tolerant, respectuosa i resolent els conflictes mitjançant el diàleg.
- En els partits, l'objectiu no serà la victòria, sinó la progressió en la pràctica esportiva que es realitza.

## ESPERIT DE LES REGLES DEL JOC

Les regles de joc estan basades en els principis següents:

- Tots han de jugar i participar el màxim possible.
- Desenvolupar entre els equips que juguen el Joc Net.
- No a la defensa en zona. Cada jugador ha de defensar al seu par.
- És més important la progressió que la victòria.
- Les regles de joc com a eina de formació integral del nen.



## REGLAMENT BÀSIC

### FUNCIÓ ÀRBITRE:

- Permet que els partits es desenvolupin correctament, realitzant les tasques de “tutor de joc”:

**T**ransmetre els valors de joc net

**U**tilitzar el joc com a oportunitat per explicar el reglament

**T**reballar per facilitar un joc dinàmic i divertit

**O**rientar i contribuir a l'aprenentatge esportiu

**R**eforçar les actituds positives

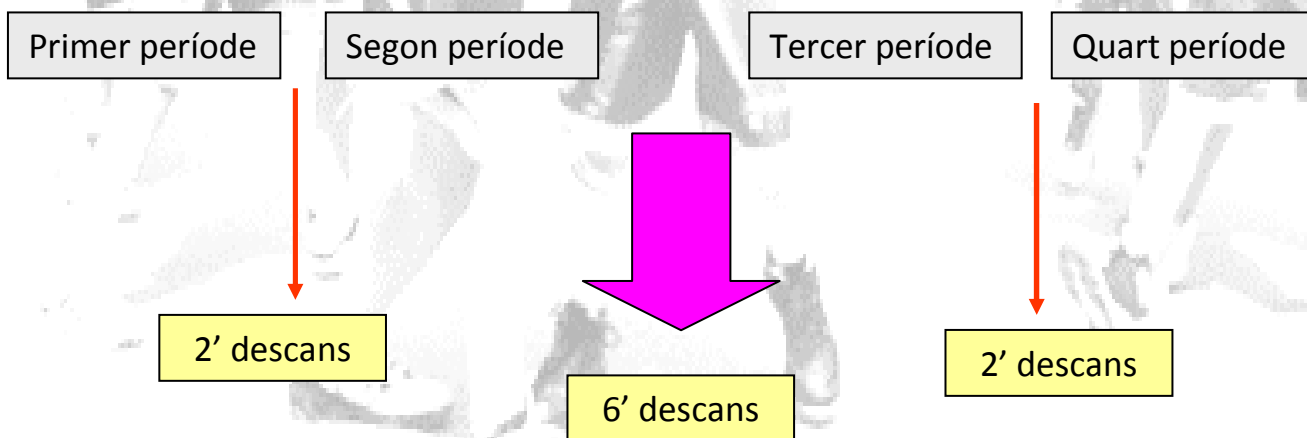
## REGLAMENT BÀSIC

### DURACIÓ PARTITS

- 4 parts de 10 minuts.
- Relotge sense aturar. Excepte
- Temps morts: Un per període per cada equip, amb una duració d'un minut cadascú (un per el primer i segon període, i un altre per el tercer i quart període). No son acumulables per períodes. Es podrà concedir després de que l'àrbitre xiuli per qualsevol infracció.

Temps morts

Lesió greu d'un jugador



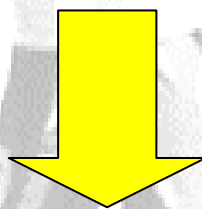
## REGLAMENT BÀSIC

### JUGADORS INSCRITS A L'ACTA:

- Màxim 12 jugadors i mínim 7 . Per començar el partit a la pista han d'haver com a mínim 5 jugadors. Quan un equip es presenti amb 5 6 o 7 jugadors el partit es jugarà sempre i s'indicarà a l'acta.

### CANVIS:

- Durant els tres primers períodes **NO** es podran fer canvis.



“Només es permeten les substitucions en el **4rt** període, sempre que es respecti la participació dels jugadors en el partit. En el 4rt període han d'haver jugat tots els jugadors. Tots els jugadors han d'haver participat com a mínim en un quart del període”.

## **REGLAMENT BÀSIC**

### **INICI I REANUDACIÓ DEL JOC**

- Tan sols hi haurà salt entre dos a l'inici del partit. Després s'aplicarà l'alternança a l'inici dels altres períodes segons qui hagi guanyat el primer salt del partit.



### **SITUACIÓ DE LLUITA**

- En una situació de lluita traurà de banda o de fons l'equip que defensava.

### **LLANÇAMENT DE TIRS LLIURES**

- Es llançaran els tirs lliures quan el jugador atacant rebi una personal i estigui en acció de tir a cistella. La resta de casos es traurà de banda.

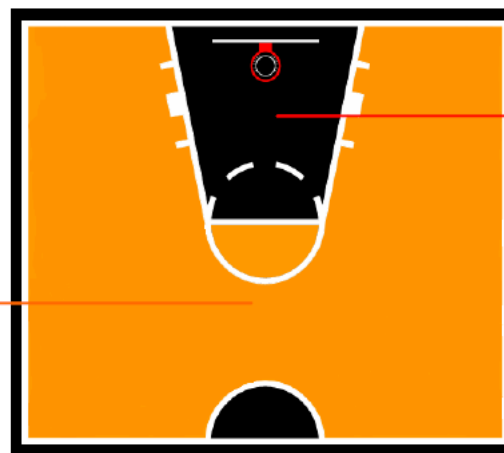


## REGLAMENT BÀSIC

### Valor de les cistelles:

- Un bàsquet de llançament lliure val un punt
- Un bàsquet de camp val 2 punts, si es fa dins de la zona de 3''
- Un bàsquet de camp val 3 punts i es finalitza sense trepitjar dins de la zona de 3''.

Cistella que val 3 punts, si el jugador llança i cau en zona de color taronja i no trepitja la zona de color negra.



Cistella de 2 punts en tota la zona



## **REGLAMENT BÀSIC**

### **ACTA**

- Si durant un partit es dona una diferència de més de 30 punts, es tancarà l'acta arbitral, però es continuarà jugant el partit i únicament s'anotaran les faltes personals dels jugadors/jugadores.

### **REGLA 24''**

- No s'aplica. L'àrbitre farà de manera visible un compte de 10 '' davant d'una situació de renúncia a fer basquet dels equips.

### **DEFENSA EN ZONA**

- No està permesa la defensa en zona en mig camp, haurà d'ésser individual. Si la diferència és molt elevada entre els dos equips, l'equip superior haurà de començar a pressionar en el seu propi camp de defensa.

# SENYALITZACIÓ ÀRBITRES

I. TANTEO				
<p>1 UN PUNTO</p>  <p>Un dedo, bajando la muñeca</p>	<p>2 DOS PUNTOS</p>  <p>Dos dedos, bajando la muñeca</p>	<p>3 INTENTO DE TRES PUNTOS</p>  <p>Tres dedos extendidos</p>	<p>4 CANASTA VÁLIDA DE TRES PUNTOS</p>  <p>Tres dedos extendidos de ambas manos</p>	<p>5 CANASTA ANULADA O JUEGO ANULADO</p>  <p>Desplazar los brazos una vez delante del cuerpo</p>
II. RELACIONADAS CON EL RELOJ				
<p>6 DETENER EL RELOJ POR VIOLACION O DETENER EL JUEGO O NO DAR INICIO AL RELOJ (pitando al mismo tiempo)</p>  <p>Palma abierta</p>	<p>7 DETENER EL RELOJ POR FALTA (pitando al mismo tiempo)</p>  <p>Puño cerrado, palma hacia abajo, señalando a la cintura del infractor</p>	<p>8 REANUDAR EL RELOJ</p>  <p>Cortar con la mano</p>	<p>9 REINICIAR LOS 24 o 14 SEGUNDOS</p>  <p>Rotar la mano con el dedo índice levantado</p>	
III. ADMINISTRATIVAS				
<p>10 SUSTITUCION (pitando al mismo tiempo)</p>  <p>Cruzar antebrazos</p>	<p>11 AUTORIZACION PARA ENTRAR</p>  <p>Mover la palma abierta hacia el cuerpo</p>	<p>12 TIEMPO MUERTO (pitando al mismo tiempo)</p>  <p>En forma de T, mostrando el dedo índice</p>	<p>13 COMUNICACION ENTRE LOS ARBITROS Y OFICIALES DE MESA</p>  <p>Pulgar hacia arriba</p>	<p>14 CONTEO VISIBLE (cinco y ocho segundos)</p>  <p>Dedos mostrando la cuenta</p>

# SENYALITZACIÓ ÀRBITRES

## I. TANTEO

1 UN PUNTO  Un dedo, bajando la muñeca	2 DOS PUNTOS  Dos dedos, bajando la muñeca	3 INTENTO DE TRES PUNTOS  Tres dedos extendidos	4 CANASTA VÁLIDA DE TRES PUNTOS  Tres dedos extendidos de ambas manos	5 CANASTA ANULADA O JUEGO ANULADO  Desplazar los brazos una vez delante del cuerpo
--	--	--	---	--

## III. ADMINISTRATIVAS

10 SUSTITUCION (pitando al mismo tiempo)  Cruzar antebrazos	11 AUTORIZACION PARA ENTRAR  Mover la palma abierta hacia el cuerpo	12 TIEMPO MUERTO (pitando al mismo tiempo)  En forma de T, mostrando el dedo indice
--	---	--

# SENYALITZACIÓ ÀRBITRES

<p>USO ILEGAL DE MANOS</p>  <p>Golpear la muñeca</p>	<p>BLOQUEO (ataque o defensa)</p>  <p>Ambas manos en la cintura</p>	<p>MOVIMIENTO EXCESIVO DE CODOS</p>  <p>Mover el codo hacia atrás</p>	<p>AGARRAR</p>  <p>Agarrar la muñeca hacia abajo</p>
<p>42 EMPUJAR O CARGAR SIN BALÓN</p>  <p>Imitar un empujón</p>	<p>43 CARGAR CON BALÓN</p>  <p>Golpear la palma con el puño cerrado</p>	<p>44 DEL EQUIPO CON CONTROL DE BALÓN</p>  <p>Señalar con puño cerrado la canasta del equipo infractor</p>	<p>45 DOBLE</p>  <p>Cruzar los puños de ambas manos</p>
<p>46 TÉCNICA</p>  <p>Mostrar la palma en forma de T</p>	<p>47 ANTIDeportiva</p>  <p>Agarrar la muñeca encima de la cabeza</p>	<p>48 DESCALIFICANTE</p>  <p>Ambos puños cerrados</p>	